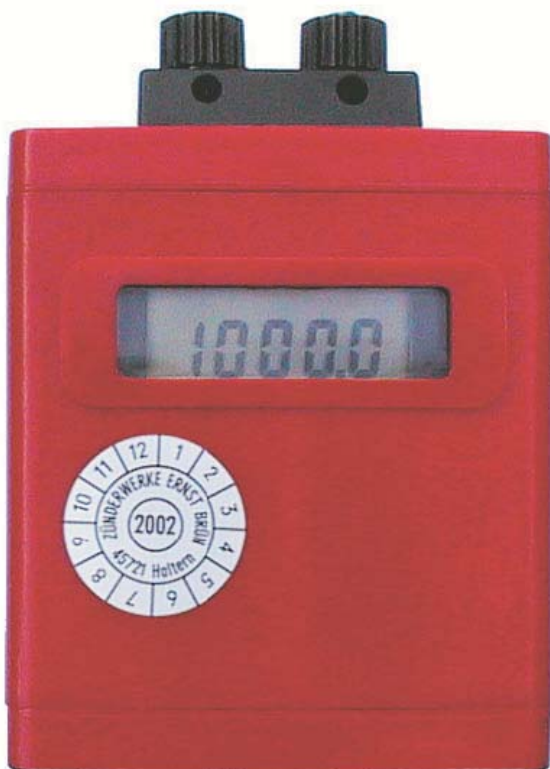


Zündkreisprüfer ZEB/DZ3



Ohmeter mit Digitalanzeige



Unter dem Zulassungszeichen BAM-ZK-024 geprüft und zugelassen durch die BUNDESANSTALT FÜR MATERIALFORSCHUNG UND -PRÜFUNG (BAM), auch für den Einsatz in schlagwettergefährdeten Betrieben.

Gerätebeschreibung

Der Zündkreisprüfer ZEB/DZ3 ist ein tragbares Gerät zum Messen elektrischer Widerstände einzelner Brückenzünder und fertig verlegter Zündkreise. Mit geöffnetem Taschendeckel kann das Gerät sowohl an den Zündkreis angeschlossen als auch gut abgelesen werden.

Der Messbereich liegt zwischen 0 - 1.999,9 Ω mit einer Auflösung von 0,1 Ω . Das Einschalten erfolgt automatisch durch Anlegen des Zündkreises an die Anschlussklemmen. Die Messergebnisse erscheinen auf einer 4 1/2 stelligen LCD-Anzeige. Das Gehäuse ist staub- und wasserdicht und befindet sich in einer Ledertasche mit Tragriemen.

In schlagwettergefährdeten Betrieben darf das Gerät nur in der Ledertasche verwendet werden.

Technische Daten

Messbereich.	0 bis 1.999,9 Ω , Auflösung: 0,1 Ω
Mess-Strom	1,5 mA \pm 0,5 mA
Genauigkeit	1,5 % \pm 2 Digits
Anzeige	4 1/2 Stellen, LCD
Einsatztemperatur	- 20 bis + 70 °C
Stromversorgung	2 x 1,5 V MIGNON (LR6-AA-AM3-MN1500) ausreichend für ca. 10.000 Messungen
Abmessungen	130 x 95 x 40 mm ³
Gewicht inkl. Tasche	ca. 0,55 kg

RECHTLICHER HINWEIS UND VERZICHTSERKLÄRUNG

Die hier enthaltene Information kann aufgrund der unterschiedlichen Lagerbedingungen und Verwendung der Produkte, sowie äußerer Faktoren, wie unter anderem Temperatur, Luftfeuchtigkeit und Druck, variieren. Dieses Produkt ist potentiell gefährlich; daher ist die Nutzung und Handhabung ordnungsgemäß qualifiziertem Personal zu überlassen und dem anwendbaren Recht zu unterstellen.

Die hier enthaltene Dokumentation ist nicht als vertragliche Verpflichtung anzusehen und die Bekanntgabe stellt kein Vertragsangebot dar. Kraft dieses Dokuments übernimmt die Gesellschaft keinerlei Verantwortung oder Garantie gegenüber Dritter.

